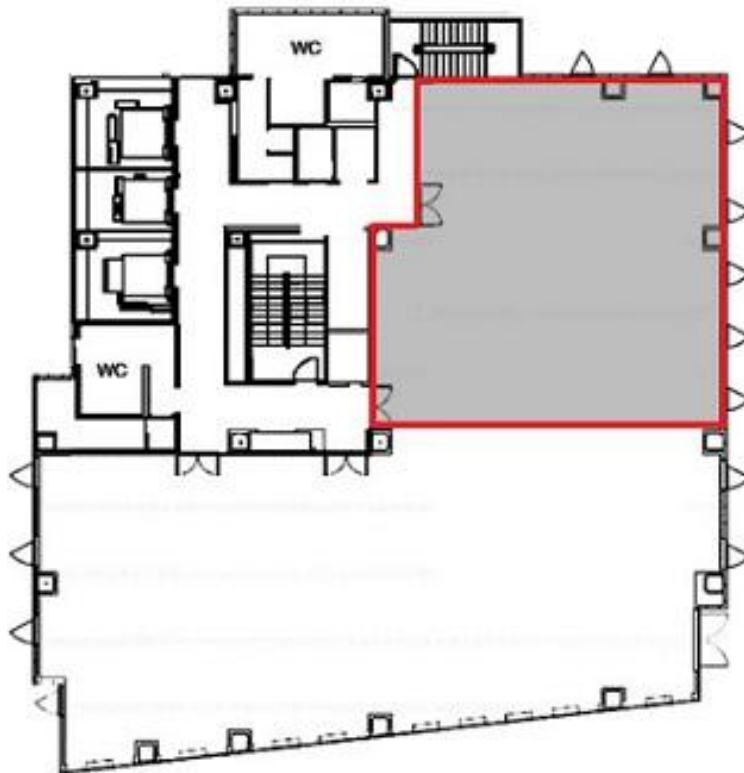


THE PEAK KOBE SANNOMIYA

賃料

応相談



JR神戸線 徒歩5分
三ノ宮

所在	兵庫県神戸市中央区三宮町1-4-8	
名称	THE PEAK KOBE SANNOMIYA	
部屋番号	地上12階建 11F-北	
建物	専有面積	53.34坪 (176.33㎡)
	構造	S (鉄骨造)
	築年月	2022年2月
契約条件	賃料	応相談
	共益費	賃料に込み
	賃料合計	応相談
	諸費用	電気/別途請求
	保証金/敷金	12ヶ月
	礼金	-
	解約引き	-
入居可能日	相談	
駐車場	周辺にあり	
設備	個別空調/24時間使用可/機械警備/OAフロアー/光ファイバー/男女別トイレ/エレベーター/駅近オフィス/新築オフィス	
備考	・エントランス開閉時間：全日/7：30～22：00	

図面と現況が異なる場合は現況を優先させていただきます

浪速企業株式会社

〒530-0028 大阪府大阪市北区万歳町4番12号

<https://www.kashijimusho-labo.jp/>

TEL 06-6312-6948 (09:00-18:00)

FAX 06-6312-5212

大阪府知事(12)第19680号

印刷日

2024/04/29